

Skrzynki jak i ramiona nośne dla urządzeń sterujących oraz systemów obsługi maszyn dla użytku przemysłowego.

Poprzez kombinacje inteligentnej konstrukcji z innowacyjnymi systemami ramion nośnych jest możliwe ergonomiczne i ekonomicznie kształtowanie miejsca pracy.



► Chętnie odpowiemy Państwu na wszelkie pytania dotyczące naszych produktów

### FPMA

Bezstopniowo przestawne  
ramię dla ekranów płaskich



- ▶ 5 punktów obrotu gwarantuje dużą elastyczność
- ▶ nadaje się doskonale do montażu ekranów płaskich od 14" do 18", udźwig od 2,5 do 8,5 kg
- ▶ montaż według standardów VESA
- ▶ regulacja ciężaru za pomocą wkrętu dociskowego
- ▶ wprowadzenie na przewody ukryte pod obudową z tworzywa sztucznego
- ▶ kolor: RAL 7035 (jasny szary)

### LIFT 20

Bezstopniowo przestawne ramię dla ekranów płaskich  
lub lekkich urządzeń sterowniczych



- ▶ udźwig od 1,5 do 30 kg (w zależności od długości ramienia oraz przedziału wagowego)
- ▶ wysokość podnoszenia do 670 mm
- ▶ 4 długości ramion: 360, 400, 580, 750 mm
- ▶ możliwość rozbudowy poprzez dostawienie rur, wsporników, łączników
- ▶ kolor: RAL 7035 (jasny szary)

### LIFT 80

Bezstopniowo przestawny system dźwigarów  
(oparty na teleskopach gazowych)  
dla urządzeń sterujących



- ▶ 6 przedziałów wagowych od 20 do 75 kg
- ▶ wysokość podnoszenia do 1.130 mm
- ▶ długość ramienia 987 mm (długość systemu dźwigającego)
- ▶ z systemem ramienia nośnego istnieje możliwość bezproblemowej rozbudowy
- ▶ prowadzenie na przewody ukryte wewnątrz profilu
- ▶ przystosowany do systemu ramienia nośnego KSE 100/120
- ▶ kolor: RAL 7035 (jasny szary)

### HMA 350

Bezstopniowo przestawny system dźwigarów (oparty na teleskopach gazowych) z wewnętrzną prowadnicą na kabie



- ▶ 6 przedziałów wagowych od 5 do 52 kg
- ▶ wysokość podnoszenia do 510 mm
- ▶ dopasowany do systemu ramion nośnych HLT
- ▶ kolor: RAL 7035 (jasny szary) i RAL 7016 (antracyt)

### HMA 400/500

Bezstopniowo przestawny system dźwigarów (oparty na teleskopach gazowych) do ergonomicznego opracowania stanowiska obsługi maszyn



- ▶ 5/6 przedziałów wagowych od 10 do 60 kg
- ▶ wysokość podnoszenia do 1.170 mm
- ▶ długość ramienia 1.175 mm
- ▶ bezproblemowa rozbudowa z systemem ramion nośnych
- ▶ kolor: RAL 7035 (jasny szary)

### HMA 1000

Bezstopniowo przestawny system dźwigarów (oparty na teleskopach gazowych) dla dużych ciężarów



- ▶ 8 przedziałów wagowych od 20 do 200 kg
- ▶ wysokość podnoszenia do 750 mm
- ▶ długość ramienia 1.240 mm
- ▶ kolor: RAL 7035 (jasny szary)

### KSE 60/80

Otwarty system ramion nośnych ze stali dla średnich ciężarów z możliwością ukrycia przewodów i wtyczek



- ▶ ciężar nośny do 1250 N przy długości 1.000 mm
- ▶ długość systemu do 2.500 mm
- ▶ możliwość korygowania pochylenia ramienia w zależności od zamontowanego obciążenia
- ▶ kolor: podobny RAL 7035 (jasny szary)

### KSE 100/120

Otwarty system ramion nośnych ze stali dla dużych ciężarów z możliwością ukrycia przewodów i wtyczek



- ▶ ciężar nośny do 2250 N przy długości 1000 mm
- ▶ długość systemu do 3.000 mm
- ▶ przekrój poprzeczny profilu 100 x 120 x 6 mm
- ▶ system posiada szereg łączników, przegubów, umożliwiających rozbudowę systemu
- ▶ możliwa kombinacja z systemami dźwigarów
- ▶ możliwość korygowania pochylenia ramienia w zależności od zamontowanego obciążenia
- ▶ kolor: RAL 7035 (jasny szary)

### STANDARD 50/60/80

Zamknięty system ramion nośnych z kwadratowymi rurami ze stali



- ▶ 3 rozmiary 50, 60, 80 mm
- ▶ ciężar nośny do 1500 N przy długości 1.000 mm
- ▶ długość systemu do 3.000 mm
- ▶ możliwość korygowania pochylenia ramienia w zależności od zamontowanego obciążenia
- ▶ kolor: RAL 9005 (czarny), Rury ocynkowane standard 80 od 2008 roku, kolor: RAL 7016 (antracyt)

### HLT

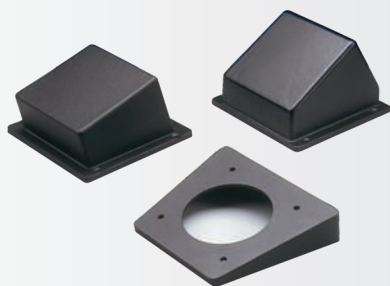
Lekki zamknięty system ramion nośnych z profili aluminiowych z możliwością szybkiej przebudowy



- ▶ profil rurowy 60 x 85 mm
- ▶ ciężar nośny do 800 N przy długości 1.000 mm
- ▶ długość profilu rurowego do 2.000 mm
- ▶ system posiada szereg łączników, przegubów, umożliwiających rozbudowę systemu
- ▶ możliwość korygowania pochylenia ramienia w zależności od zamontowanego obciążenia
- ▶ kolor: RAL 7016 (antracyt)  
profil kolor RAL 7035 (jasny szary)

### PRZYSTAWKA KĄTOWA

Przystawka kątowa jako sztywne połączenie między ramieniem nośnym i skrzynką do optymalizacji punktu widzenia



- ▶ Kat 10°, 15° i 30° / 60°
- ▶ Możliwość połączenia z różnymi systemami ramion nośnych
- ▶ kolor: RAL 9005 (czarny)

### PRZYSTAWKA KĄTOWA

Przestawna przystawka kątowa jako połączenie między ramieniem nośnym i skrzynką do optymalizacji punktu widzenia



- ▶ 3 przedziały wagowe do 50 kg/ do 75 kg/ od 75 kg
- ▶ zasięg pochyłu +/- 30°
- ▶ swobodne przejście kablowe
- ▶ możliwa adaptacja do systemu STANDARD i do wszystkich systemów KSE
- ▶ specjalna przystawka kątowa dla systemu HLT - ramion nośnych
- ▶ kolor: RAL 9005 (czarny)

### PLG

Skrzynka z profilu aluminiowego z modułowym sposobem budowania



- ▶ 3 różne profile ramowe: Basic, Touch i Cool
- ▶ głębokości profilu 60, 90, 130 i 210 mm
- ▶ profile drzwi 60 i 90 mm
- ▶ szerokość i wysokość do 1.000 mm
- ▶ rogi ze stopu magnezu
- ▶ kolor: RAL 7016 (antracyt) jasno anodowany

### CONTROL COCKPIT PLUS

Skrzynka z profilu aluminiowego z modułowym sposobem budowania



- ▶ 6 podstawowych profili: 40, 90, 125, 165, 240, 320 mm
- ▶ 4 profile drzwi: 30, 40, 90, 125 mm
- ▶ profil do drzwi „Plus” z uchwytem
- ▶ wszystkie profile można dowolnie ze sobą zestawiać
- ▶ szerokość i wysokość zmienna
- ▶ możliwość budowy drzwi od przodu lub tyłu lub obustronnie, zintegrowane zawiasy
- ▶ istnieje możliwość wykonania jako wersja pulpitowa
- ▶ kolor: podobny RAL 7038

### CONTROL COCKPIT

Skrzynka z profilu aluminiowego z modułowym sposobem budowania



- ▶ 6 podstawowych profili: 40, 90, 125, 165, 240, 320 mm
- ▶ 5 profili do drzwi: 25, 30, 40, 90, 125 mm
- ▶ profil do drzwi „Touch” (25 mm) z uchwytem
- ▶ wszystkie profile można dowolnie ze sobą zestawiać
- ▶ szerokość i wysokość zmienna
- ▶ możliwość bezpośredniego wbudowania urządzeń sterujących (bez płyty czołowej)
- ▶ możliwość budowy drzwi od przodu lub tyłu lub obustronnie, zintegrowane zawiasy
- ▶ mocowanie płyty przedniej i tylnej dociskami sprężynowymi lub śrubami
- ▶ istnieje możliwość wykonania jako wersja pulpitowa
- ▶ kolor: RAL 7038

### IPC TOUCH / MAX

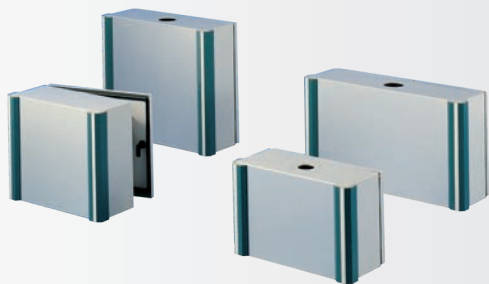
Skrzynka z profilu aluminiowego dla wszelkich komputerów przemysłowych jak i systemów sterowania, np. Siemens OP- Serie



- ▶ Optymalne, pasywne chłodzenie poprzez specjalne profile
- ▶ możliwość bezpośredniego wbudowania urządzeń sterujących (bez płyty czołowej)
- ▶ Szerokość i wysokość zmienna
- ▶ Kanały montażowe we wnętrzu skrzynki
- ▶ Głębokość zabudowy IPC Touch: 124 mm / IPC Max: 197 mm
- ▶ kolor: podobny RAL 7016 ( Antracyt), jasno anodowany

### OKTA STEEL

Obudowa z blachy stalowej idealna pod zabudowę różnych urządzeń sterujących itp



- ▶ różne wielkości
- ▶ odkręcana płyta przednia z aluminium
- ▶ możliwość dopasowania do systemów ramion nośnych KSE 60, KSE 80 i HLT
- ▶ tylne drzwi
- ▶ kolor: RAL 7035 (jasny szary) / RAL 6033 (Miętowo turkusowy)

### STEEL PLUS

Obudowa z blachy stalowej z uchwytem idealna pod zabudowę różnych urządzeń sterujących itp



- ▶ różne wielkości
- ▶ odkręcana płyta przednia z aluminium
- ▶ możliwość dopasowania do systemów ramion nośnych KSE 60, KSE 80 i HLT
- ▶ tylne drzwi
- ▶ kolor: RAL 7035 (jasny szary) / RAL 7016 (Antracyt)

### SŁUPKI NOŚNE

Stabilne słupki do sztywnego mocowania systemów ramion nośnych na podłodze i suficie



- ▶ wysokość do 2.500 mm
- ▶ wewnętrzny kanał na przewody
- ▶ możliwość dopasowanie do wszelkich systemów ramion nośnych jak i dźwigarów
- ▶ kolor: RAL 7035 (jasny szary)

### WÓZEK JEŹDZĄCY

Wózek do zmiennego pozycjonowania urządzeń sterujących obok maszyn i urządzeń



- ▶ stabilna konstrukcja
- ▶ możliwość otrzymania wózka z dodatkowymi ciężarkami
- ▶ kółka z hamulcem postojowym
- ▶ szybka wymiana skrzynek
- ▶ kolor: RAL 7035 (jasny szary) / RAL 7016 (Antracyt)

Elektrotech Sp. z o.o.  
ul. Bierutowska 57-59  
51-317 Wrocław  
Budynek 3 / 164  
Tel. 0048 (0)71 3590911  
pardula@elektrotech.org.pl  
zolneczko@elektrotech.org.pl  
www.elektrotech.org.pl



Proversa jest produktem firmy  
Proversa is a product range from

Haseke GmbH & Co. KG  
Sandtrift 1 / 32457 Porta Westfalica / Germany  
T. +49 (0) 57 31 - 76 07 - 0  
F. +49 (0) 57 31 - 76 07 - 50  
info@haseke.de / www.haseke.de

A GESCO group company  
Subject to technical change without notice, errors excepted / VII-8